

2.-4. Schuljahr

Marion Brugger

Der Wald

Sachunterricht Grundschule



Fix & fertige Unterrichtseinheiten in zwei Differenzierungsstufen



Lernen mit Erfolg

KOHL VERLAG

www.kohlverlag.de

Inhalt

Stockwerke des Waldes	3-5
Wälder in Europa	6-7
Moose, Farne und Pilze	8-10
Rotbuche und Eiche	11-12
Tanne, Kiefer und Fichte	13-14
Spuren im Wald	15-16
Der Buntspecht.....	17-19
Der Dachs	20-21
Der Rotfuchs	22-23
Das Reh	24-26
Das Wildschwein	27-28
Der Wolf	29-30
Die Rote Waldameise	31-32
Warum der Wald wichtig ist	33-34
Was wir für den Wald tun können	35-36
Aktiv im Wald	37
Lernzielkontrolle „Der Wald“	38-39
Lösungen	40-48

Vorwort

Liebe Kolleginnen und Kollegen,

Das Thema „Wald“ ist so vielschichtig, dass es immer wieder Neues zu entdecken gibt. Das vorliegende Buch liefert Ihnen Kopiervorlagen, die Sie ohne weitere Vorarbeit im Unterricht einsetzen können.

Auf den Arbeitsblättern befinden sich leicht zu verstehende Sachtexte, sowie Übungen und Rätsel in unterschiedlichen Schwierigkeitsstufen zur Festigung des Gelernten. Das Mäuschen kennzeichnet einfache Aufgaben, der Bär steht für schwierige Aufgaben. Die einzelnen Texte der Arbeitsblätter sind dabei nicht aufeinander aufgebaut und können daher nach Belieben zu einer Arbeitsmappe zusammengestellt werden. Das Niveau der Vorlagen ist dem Lesevermögen von Kindern der dritten und vierten Schulstufe angepasst. Jüngeren Kindern können die Wissenstexte vorgelesen und die Aufgaben anschließend mit ihnen gemeinsam erarbeitet werden.

Im Anschluss an die Kopiervorlagen finden Sie die Lösungen zu den Aufgaben und Rätseln. Den Lernerfolg Ihrer Schülerinnen und Schüler können Sie außerdem mit Hilfe einer Lernzielkontrolle überprüfen.

Wir wünschen Ihnen gutes Gelingen und viel Freude mit dem Material!

Der Kohl-Verlag und

Marion Brugger

Stockwerke des Waldes

Der Wald ist wie ein großes Haus mit vielen Stockwerken. Jedes Stockwerk ist wichtig und baut auf einem anderen Stockwerk auf.

Ganz unten, im Keller, befindet sich die Wurzelschicht. Sie kann bis zu 5 Meter in die Tiefe reichen. Zwischen den Wurzeln der Bäume und Sträucher haben zahlreiche Tiere ihr Zuhause. Hier graben sich Mäuse, Dachse und Füchse Gänge und Höhlen. Kröten und Schlangen ziehen sich im Winter in die Wurzelschicht zurück. Der Tausendfüßer frisst abgestorbene Pflanzenteile und trägt zu einem guten Boden bei. Knapp über dem Boden befindet sich die Moosschicht. Hier wachsen Moose, Pilze und Flechten. Viele Insekten sind in der Moosschicht zuhause.

Der erste Stock des Waldes ist die Krautschicht. Diese Schicht reicht bis eineinhalb Metern Höhe. Viele Bienen, Raupen und andere Insekten nutzen die Pflanzen der Krautschicht als Futterquelle. In der Nacht kannst du hier auch Glühwürmchen sehen.

Im nächsten Stockwerk befindet sich die Strauchschicht. Viele Tiere finden hier Früchte zum Fressen oder ein Zuhause in den Zweigen der Sträucher. Zu den Bewohnern der Strauchschicht zählen Rehe, Vögel und Wildschweine.

Das oberste Stockwerk des Waldes ist die Baumschicht. Sie wird auch Kronenschicht genannt. In der Baumschicht fühlen sich nicht nur die Vögel wohl. Auch das Eichhörnchen, die Fledermaus, der Siebenschläfer oder der Baumratter haben hier ihr Zuhause.



Baumschicht

Strauchschicht

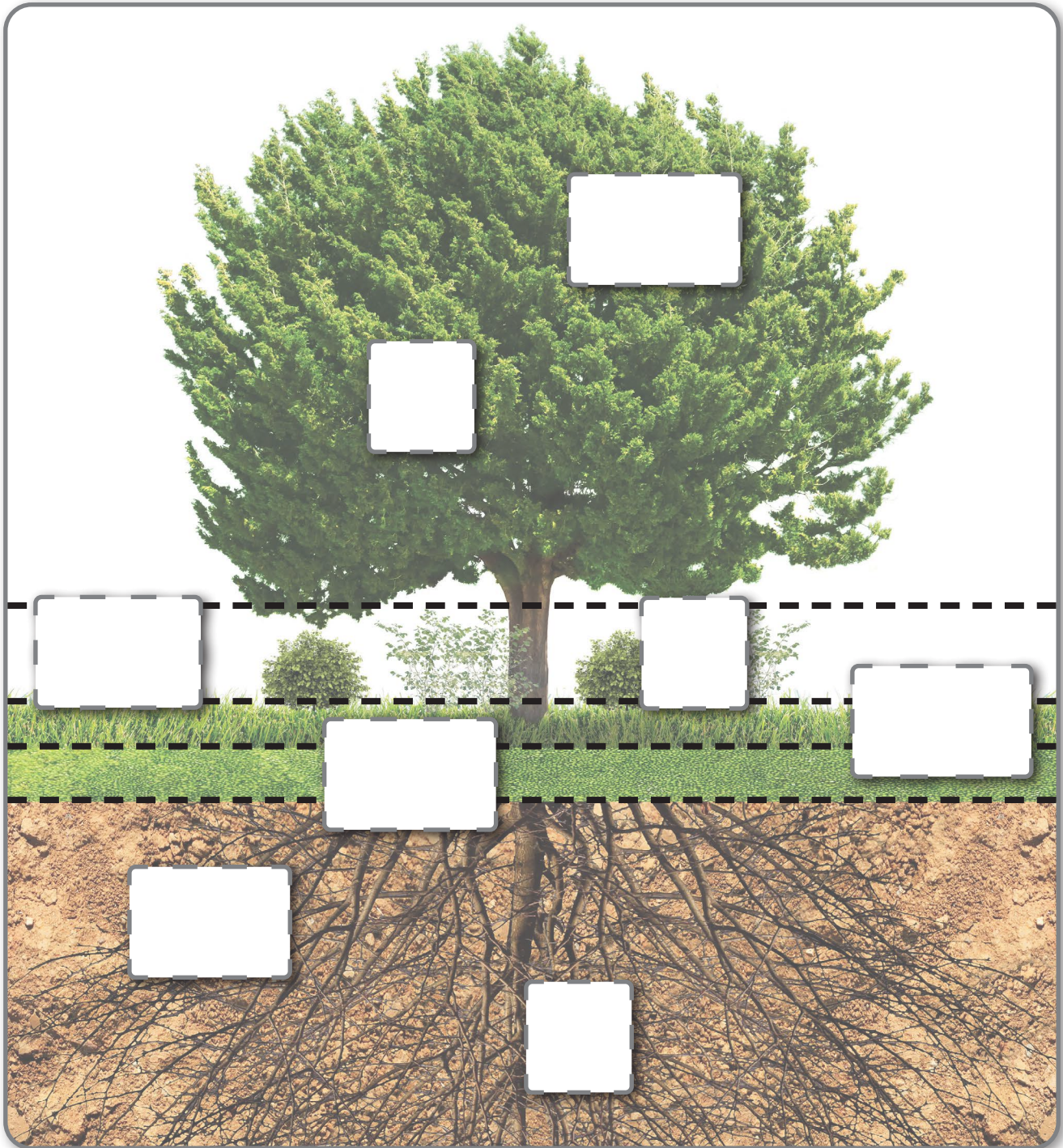
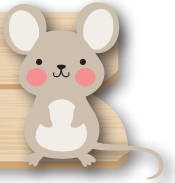
Krautschicht

Moosschicht

Wurzelschicht

Stockwerke des Waldes

Aufgabe: Schneide die Tierkärtchen aus und klebe sie in das richtige Stockwerk.



Stockwerke des Waldes



Aufgabe: Zeichne einen Wald und beschrifte die einzelnen Stockwerke.



A large empty rectangular box with a thin black border, intended for drawing a forest and labeling its layers.