



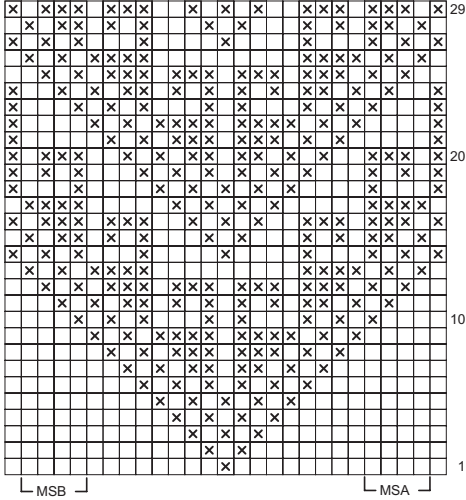
Veronika Hug

Design am Bein

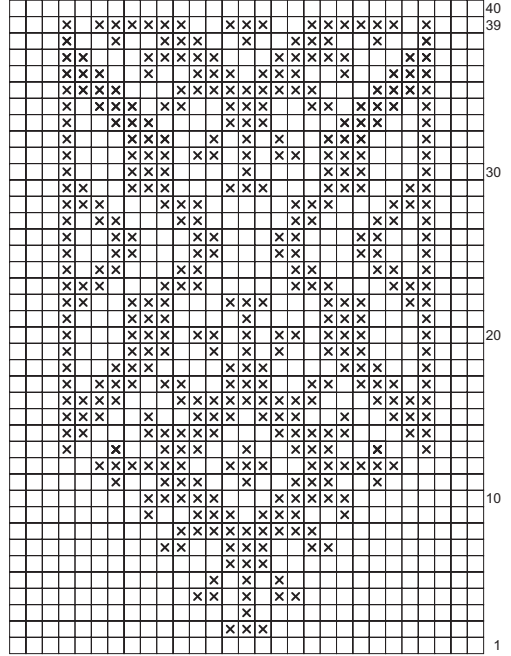
Exklusive Modelle für Strickprofis

Zählmuster

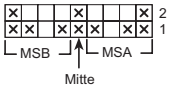
Seite 6
Zählmuster 1



Seite 14
Zählmuster 1



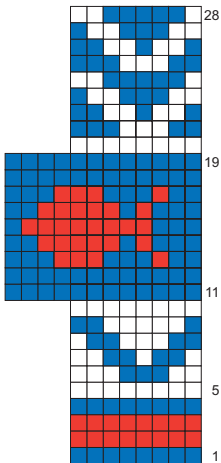
Zählmuster 2



Zeichenerklärung

- = Braun
- ⊗ = Beige meliert
- ms = Mustersatz

Seite 22
Zählmuster 1



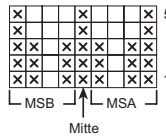
Zählmuster 2



Zeichenerklärung

- = Gelb
- = Weiß
- = Blau
- = Rot

Zählmuster 2



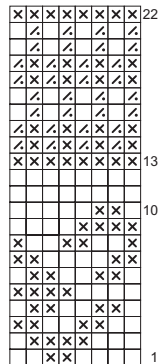
Zeichenerklärung zu Zählmuster 1 und 2

- = einfarbiges Garn in Streifenfolge
- ⊗ = Bunt
- ms = Mustersatz

Zeichenerklärung zu Zählmuster 3

- = Bunt
- ⊗ = Rot
- ⊞ = 1 Masche abheben, dabei den Faden vor der Arbeit mitführen

Zählmuster 3



Grundkurs Stufensocke

Rechte Socke Stufe 1 – Spitze



Der Anschlag ist bei jeder Socke gleich: Für die Fußspitze auf 3 Nadeln je 2 Maschen anschlagen, die Nadeln zur Runde schließen (Seite 5) und 1 Runde rechte Maschen stricken. In der folgenden Runde aus jeder Masche 1 Links-Zunahme arbeiten (Seite 5) = 12 Maschen. Eine weitere Runde rechts stricken und in der folgenden Runde aus jeder 2. Masche 1 Links-Zunahme arbeiten = 18 Maschen. Diese Maschen teilen sich wie folgt auf: 1. Masche = rechte Mittel-Masche, die folgenden 8 Maschen = Fußrücken, folgende Masche = linke Mittel-Masche, restliche 8 Maschen = Sohle. Eventuell als Hilfestellung mit einem separaten Kontrastfaden den Rundenanfang markieren. Für die Erweiterung der Fußspitze folgend in jeder 2. Runde aus der Masche nach den beiden Mittel-Maschen jeweils 1 Rechts-Zunahme (Seite 5), aus der Masche vor den beiden Mittel-Maschen je-

weils 1 Links-Zunahme arbeiten = 4 Zunahmen je Runde. Diese Zunahmen so oft in jeder 2. Runde wiederholen, wie aus der Tabelle (siehe Umschlagseite G) oder der Anleitung hervorgeht.

Stufe 2 – Fuß, Ferse und Rist



Die Maschen wie folgt auf 4 Nadeln verteilen. Die Maschen von der rechten Mittel-Masche bis zur linken Mittel-Masche befinden sich auf der 1. und 2. Nadel. Sie bilden den Fußrücken, die restlichen Maschen der 3. und 4. Nadel die Sohle. Über diese Maschen so viele Runden oder Zentimeter stricken, wie in der Tabelle bzw. in der Anleitung angegeben. Danach für den Rist und die Ferse in jeder folgenden 2. Runde jeweils aus der Masche vor den Mittel-Maschen 1 Rechts-Zunahme und aus der 1. Masche nach den Mittel-Maschen 1 Links-Zunahme arbeiten. Diese Zunahmen so oft wiederholen, wie aus der Tabelle oder der Anleitung hervorgeht.

Stufe 3 – Käppchen



Für das Käppchen über den mittleren Sohlen-Maschen der 3. und 4. Nadel in hin- und hergehenden Reihen weiterarbeiten, die Maschenzahl ist der Tabelle oder Anleitung zu entnehmen. Beidseitig der Käppchenmaschen befinden sich die Fersen-Maschen. Nun die Maschen des Fußrückens auf der 1. und 2. Nadel sowie die rechten seitlichen Fersen-Maschen und alle Käppchen-Maschen abstricken, dabei die letzte Käppchen-Masche mit der 1. linken seitlichen Fersen-Masche überzogen zusammenstricken. Die Arbeit wenden und die 1. Masche links abheben, dabei den Faden vor der Arbeit mitführen. Die Maschen des Käppchens links abstricken, dabei die letzte Masche mit der folgenden rechten seitlichen Fersen-Masche links zusammenstricken. * Die Arbeit erneut wenden und die 1. Masche rechts abheben, dabei den Faden hinter der Arbeit mitführen. Die Maschen des Käppchens rechts abstricken, dabei die letzte Masche mit der folgenden linken seitlichen Fersen-Masche überzogen zusammenstricken. Die Arbeit wieder wenden und die 1. Masche links abheben,

dabei den Faden vor der Arbeit mitführen. Die Maschen des Käppchens links abstricken, dabei die letzte Masche mit der folgenden rechten seitlichen Fersen-Masche links zusammenstricken, ab * so oft wiederholen, wie aus der Tabelle bzw. Anleitung hervorgeht. Bei großen Socken kann es vorkommen, dass auch Maschen des Fußrückens mit ins Käppchen eingestrickt werden.

Stufe 4 – Schaft



Der Schaft beginnt mit dem Ende des Käppchens. Dabei in der 1. Runde die letzte Käppchen-Masche mit der folgenden Masche überzogen und die erste Käppchen-Masche mit der vorigen Masche rechts zusammenstricken. Somit ist die ursprüngliche Maschenzahl erreicht. Nach der gewünschten Schafthöhe alle Maschen locker abketten, wie sie erscheinen.

Linke Socke

Bei Socken mit seitlichem Muster im Schaft nach dem Käppchen beachten, dass die Maschen des Schafts gegengleich aufgeteilt werden müssen.