

NADINE ROßA

SKETCHNOTES



DIE GROßE

SYMBOL-BIBLIOTHEK

INHALT

→	VORWORT		4
	BUSINESS		7
→	TIERE	 	23
	ESSEN	 	37
	UNIVERSUM		55 ⁺
→	URLAUB		59
	NATUR	 	67
→	MOBILITÄT		75

→ ALLTÄGLICHES  81

 HYGIENE S.82, WERKZEUG S.83, SPORT S.89,
KLEIDUNG & ACCESSOIRES S.93 

→ SYMBOLE KOMBINIEREN 98

 → FIGUREN UND MENSCHEN  101

→ GESICHTER     119

→ HÄNDE  131

→ RAHMEN, CONTAINER & Pfeile  139

→ INDEX  144

Hallo

Da du dieses Buch in den Händen hältst, gehe ich davon aus, dass du bereits weißt, was »**Sketchnotes**« sind – »**visuelle Notizen**«, also grafisch angereicherte Mitschriften oder Zusammenfassungen, die mit *Rahmen, Containern, Bildern und Symbolen* aufgewertet werden.

Das leuchtet vielen meiner Workshop-Teilnehmern häufig schnell ein. Wenn es dann aber ans Zeichnen von Symbolen geht, kommen viele ins Stocken. Gelingt es ihnen häufig noch, *einfache Symbole* für Häuser, Briefumschläge oder auch Glühlampen zu zeichnen, wird es oft schwieriger, sobald es etwas komplexer wird. Das Problem ist dabei meist nicht, dass die Bilder im Kopf nicht da sind, sondern diese **Kopfbilder auch aufs Blatt** zu bringen.

An dieser Stelle setzt dieses Buch an, denn es ist voller Zeichenanleitungen und Vorlagen für die unterschiedlichsten Symbole – ideal für Sketchnotes, aber auch Bullet Journals oder für Kinder, die Zeichnen lernen möchten.

Natürlich gibt es bereits einige Bücher mit Zeichenanleitungen und Vorlagen, wieso ist dieses Buch anders? Ganz einfach – es gibt beim Zeichnen von Symbolen und Bildern nicht immer nur **DEN** einen Weg, sondern meist mehrere verschiedene.

SO FUNKTIONIERT DIESES BUCH

Zunächst einmal kann und sollte man sehr **einfach** denken beim Zeichnen und Symbole sehr weit runterbrechen und reduzieren. Deswegen hat dieses Buch meist eine **einfache** und eine **komplexe Variante** – die etwa dreidimensional ist oder einfach mehr Details enthält. Und dann gibt es zusätzlich noch mehrere Varianten des gleichen Symbols, einfach um etwas weiterzudenken und mehr Auswahl zu haben.



SO BENUTZT DU DIESES BUCH

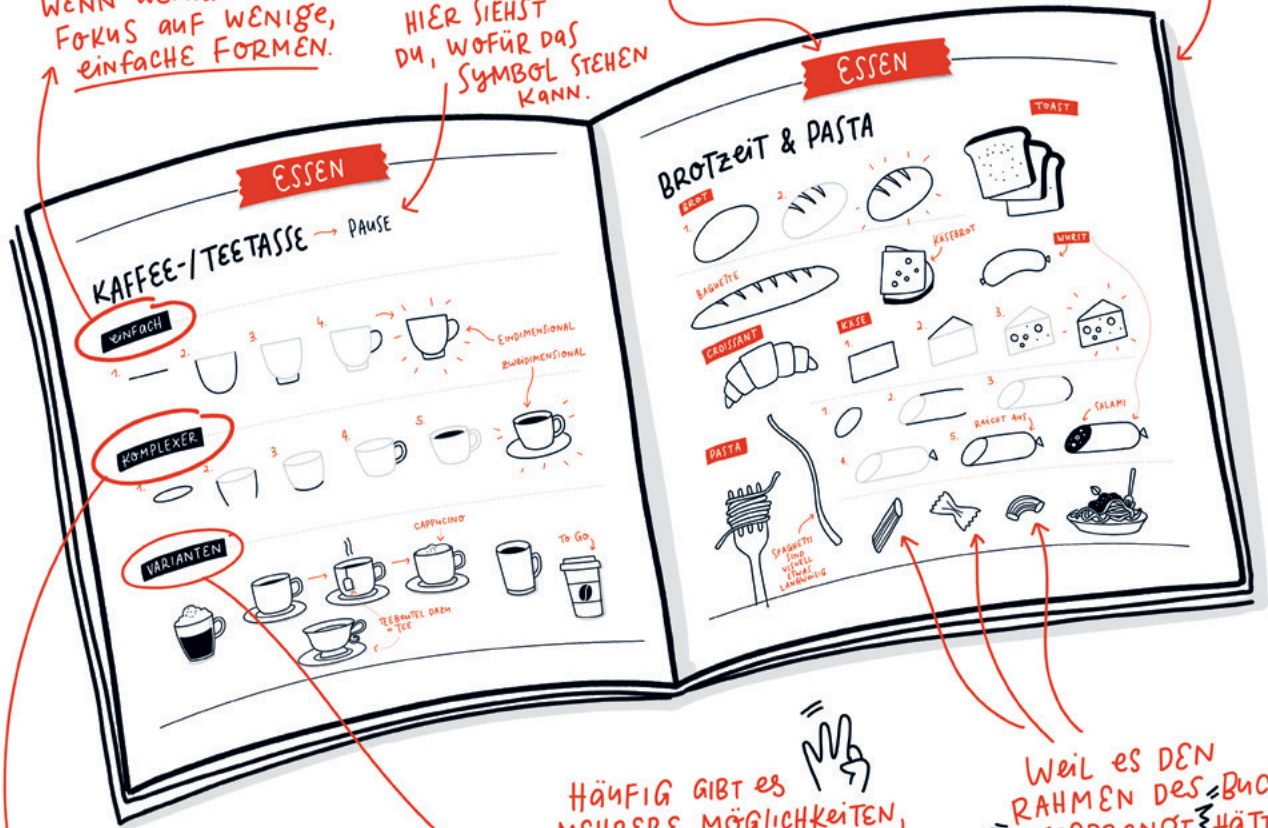
DIE **EINFACHE** VERSION IST FÜR DEN SCHNELLEN FALL GEDACHT, WENN WENIG ZEIT IST: FOKUS AUF WENIGE, EINFACHE FORMEN.



HIER SIEHST DU, WOFÜR DAS SYMBOL STEHEN KANN.

HIER SIEHST DU IMMER, IN WELCHEM KAPITEL DU BIST.

DU SUCHST EINE BESTIMMTE VORLAGE? DANN SCHAU IM INDEX AM BUCHENDE NACH!



DIE **KOMPLEXE** VARIANTE IST SUPER, WENN MEHR ZEIT IST & MAN SICH AUF MEHR DETAILS FOKUSSIEREN KANN. DANN KANN MAN DAS SYMBOL AUCH DREIDIMENSIONAL ANLEGEN.



HÄUFIG GIBT ES MEHRERE MÖGLICHKEITEN, EINEN BEGRIFF ZU ZEICHNEN. UNTER **VARIANTEN** FINDEST DU ANDERE IDEEN.

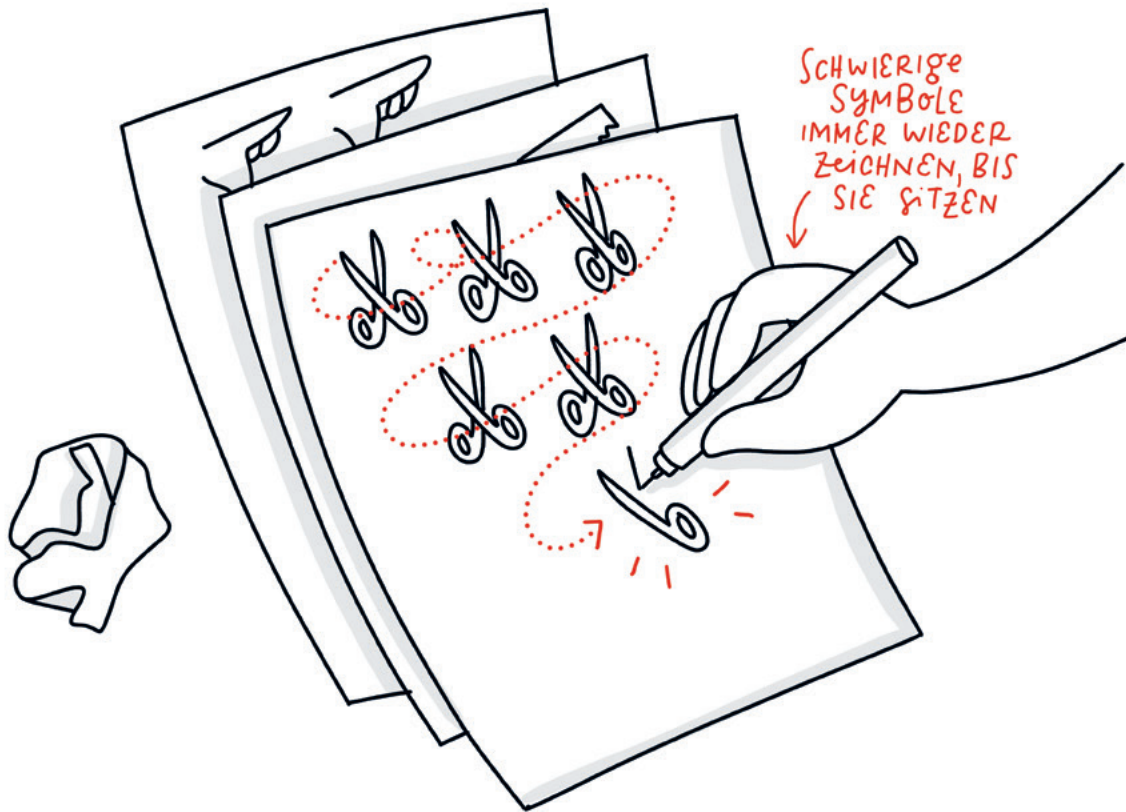


WEIL ES DEN RAHMEN DES BUCHES GESPENGT HÄTTE, FÜR ALLES EINE ZEICHENANLEITUNG ZU ERSTELLEN, GIBT ES MANCHMAL EINFACHE VORLAGEN ZUM NACHZEICHNEN.



Tipps und Tricks zum Anlegen einer Symbolbibliothek

Eine Symbolbibliothek anzulegen, ist ein bisschen wie Vokabeln lernen: Anfangs kann man nur wenige, aber es kommen immer neue hinzu. So solltest du auch an das *Erstellen einer Symbolbibliothek* herangehen: Zeichne Symbole, die dir Schwierigkeiten machen, so lange **immer wieder** nach bis die Bildvokabel sitzt und leicht von der Hand geht.



Ein Hinweis noch in eigener Sache: Dieses Buch erhebt keinen Anspruch auf Vollständigkeit. Selbstverständlich gibt es zu jedem Themen noch weitere Symbole, aber die Seitenanzahl bei Büchern ist nun mal begrenzt.



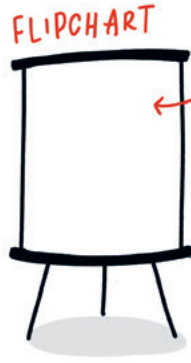
BUSINESS



BÜROMATERIAL



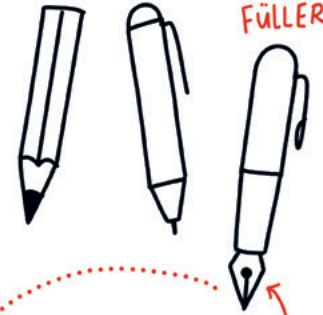
BÜROKRATIE



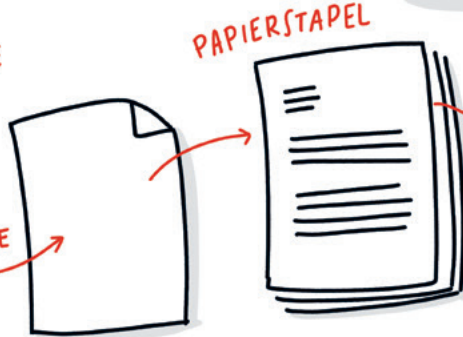
SEMINAR

WHITEBOARD-MARKER

STIFTE



UNTERSCHRIFT



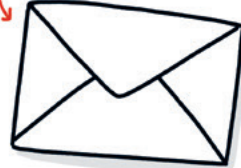
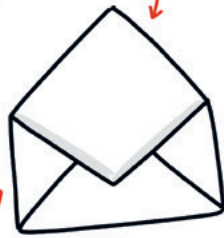
PAPIER DOKUMENTE



TO-DO-LISTE

BRIEF OFFEN

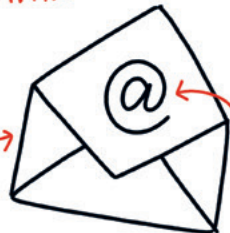
GESCHLOSSEN



z.B. KONTAKT



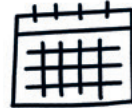
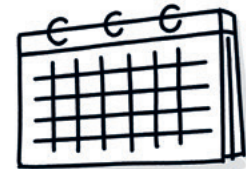
E-MAIL



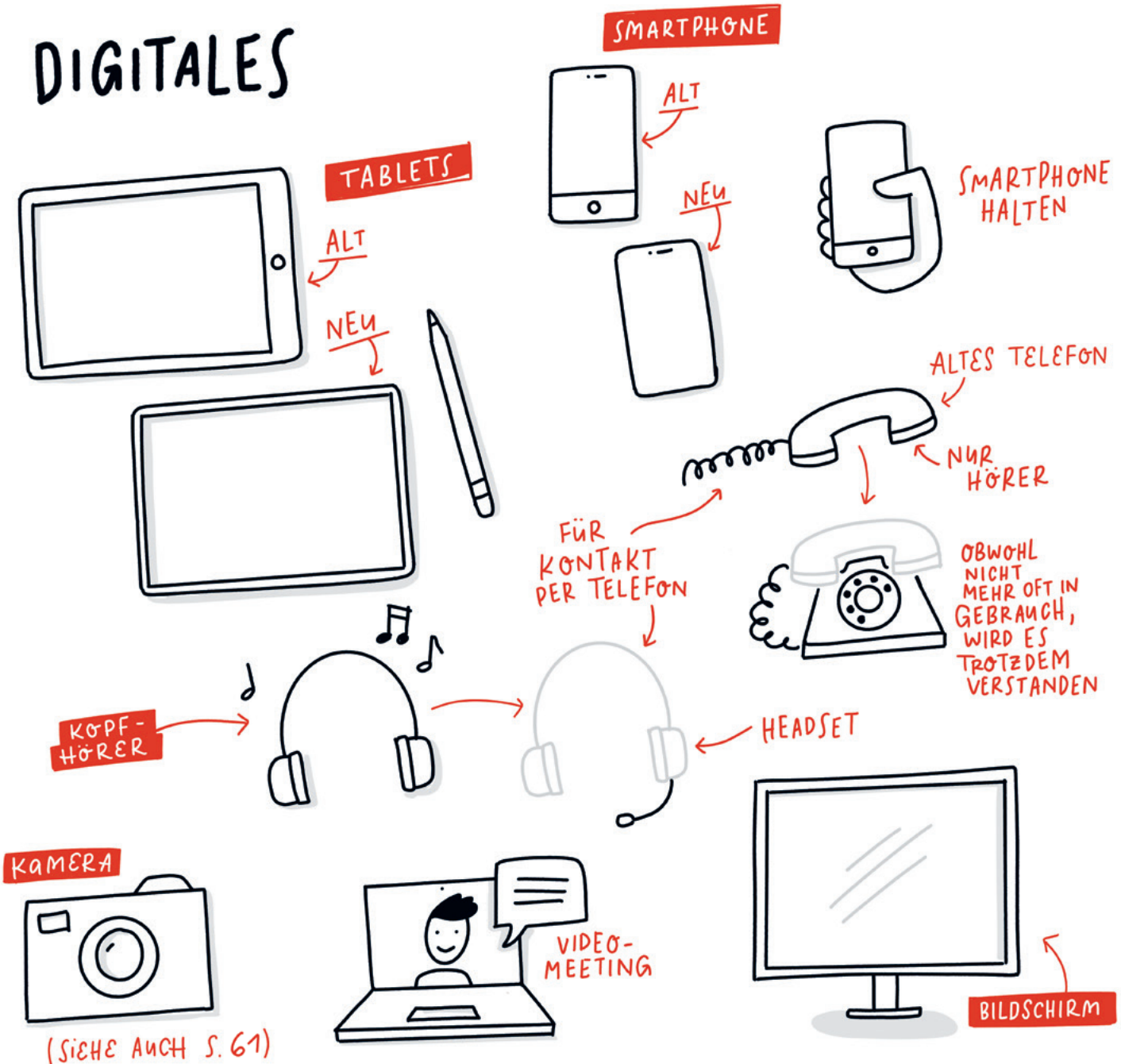
KALENDER



MONAT

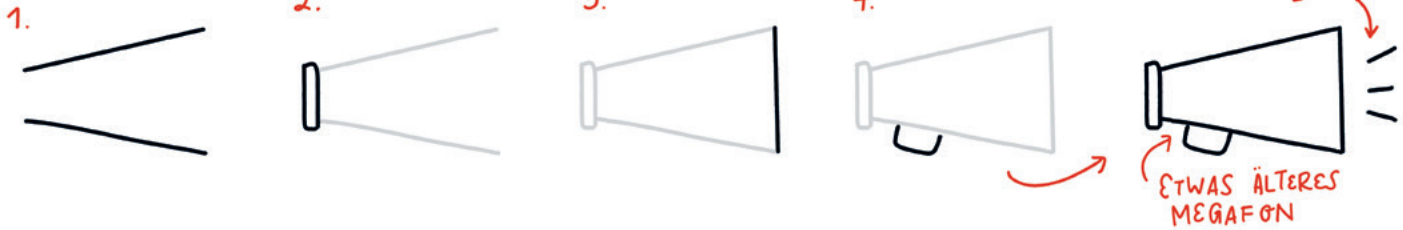


DIGITALES

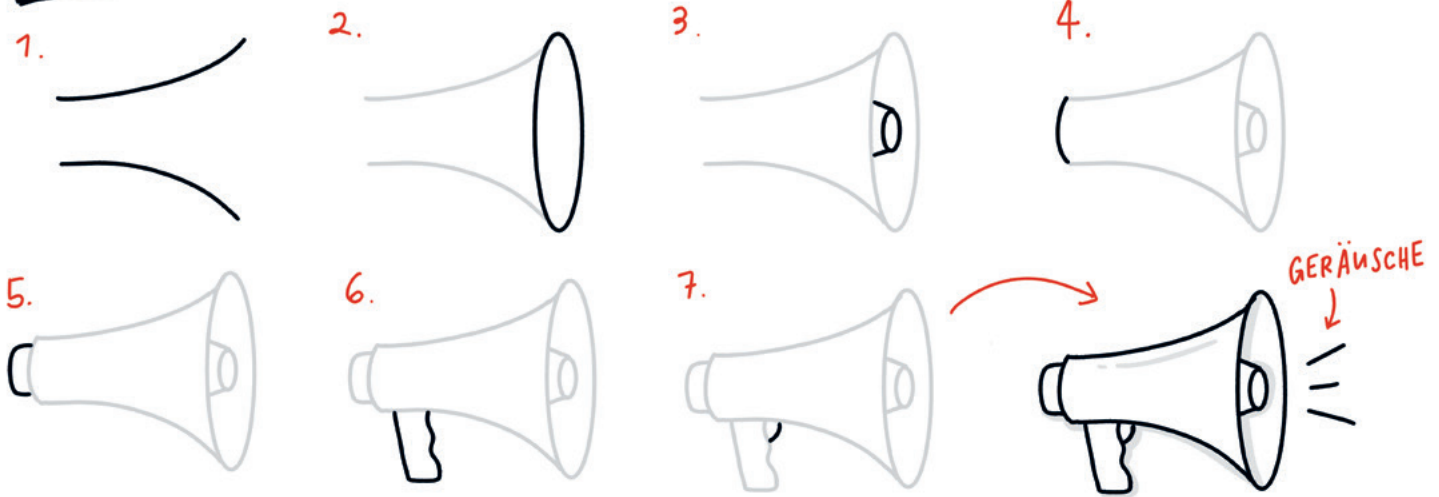


MEGAFON für → MARKETING, ANKÜNDIGUNG, ANSAGE, AUFRUF

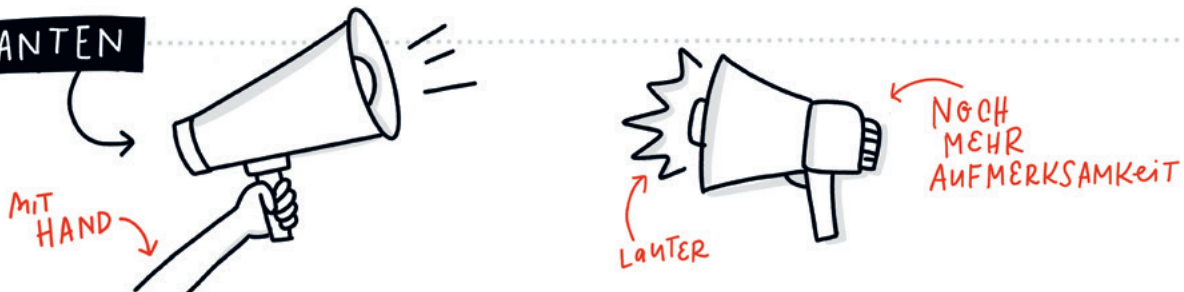
EINFACH



KOMPLEXER



VARIANTEN



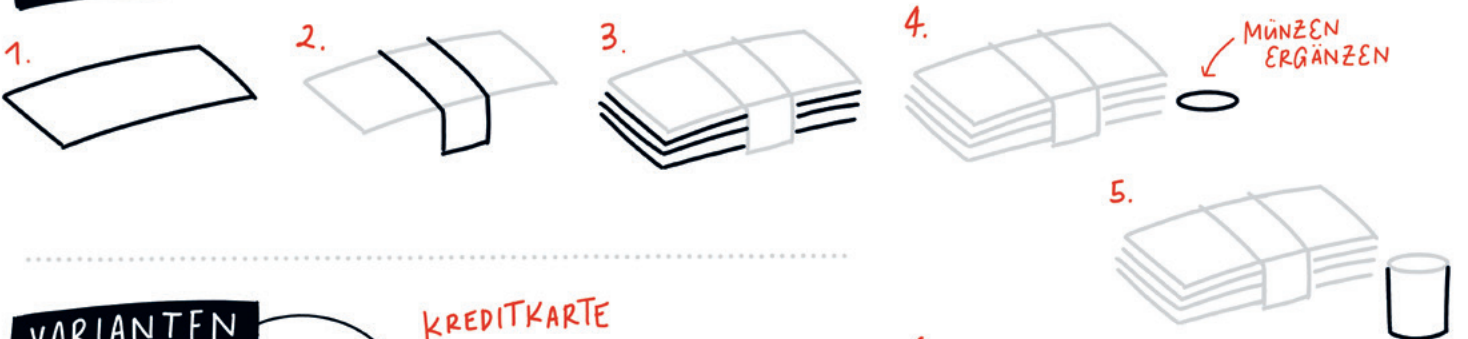
BUSINESS

GELD $\xrightarrow{\text{für}}$ SPAREN, BUDGET, FINANZEN, KOSTEN, GEWINN

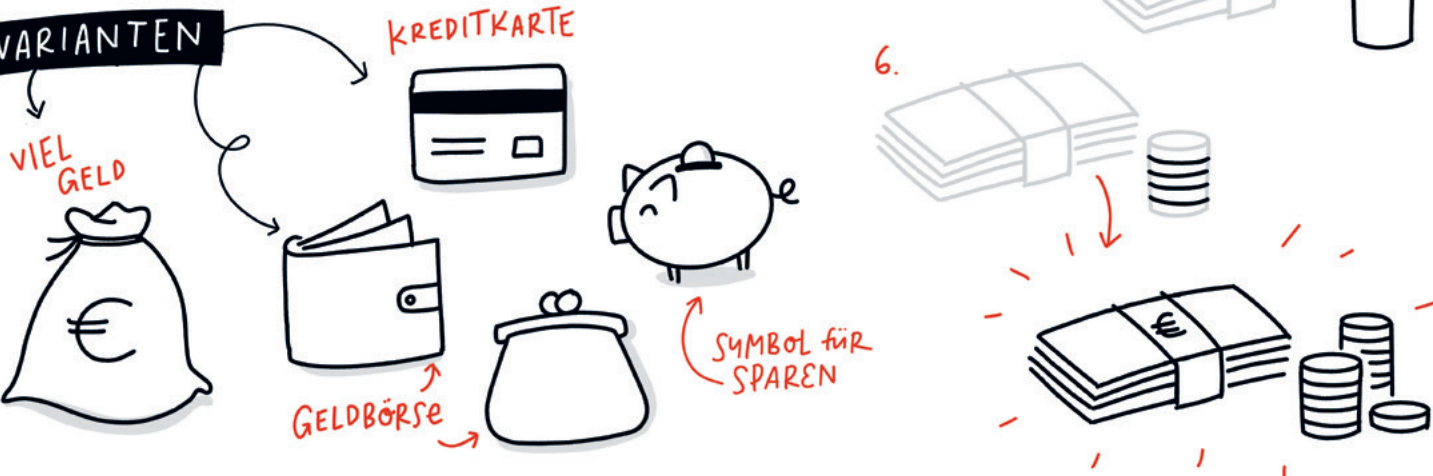
EINFACH



KOMPLEXER



VARIANTEN



TROPHÄE für SIEG, GEWINN, ERFOLG

EINFACH



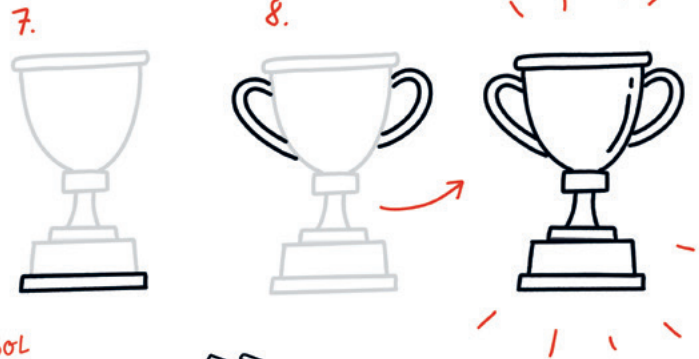
KOMPLEXER



VARIANTEN

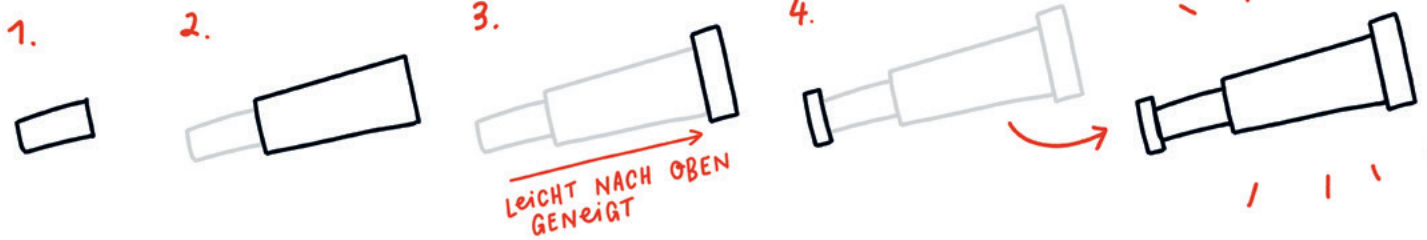


SYMBOL für GROßE ERFOLGE

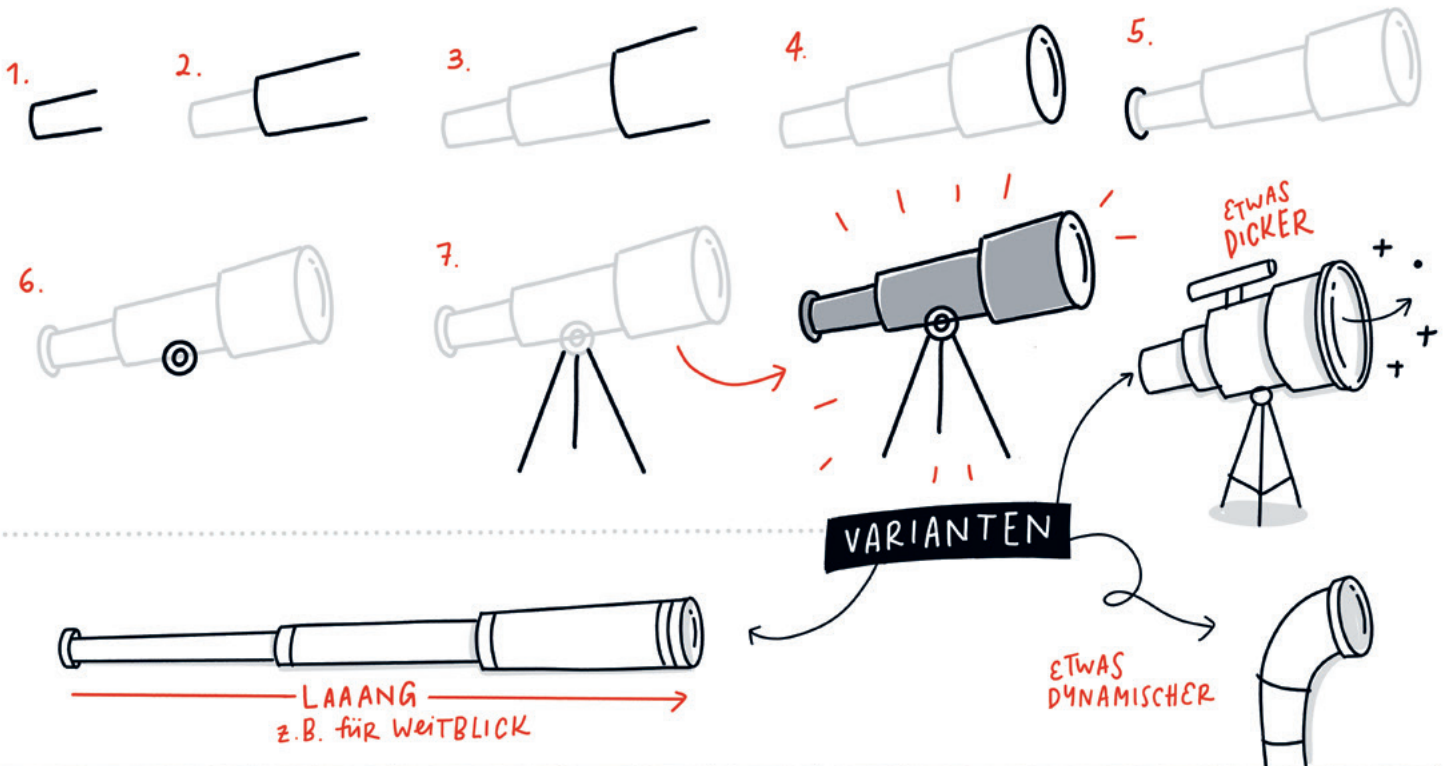


FERNROHR für → AUSBLICK, BEOBSCHTUNG, VISION, ZUKUNFT

EINFACH



KOMPLEXER

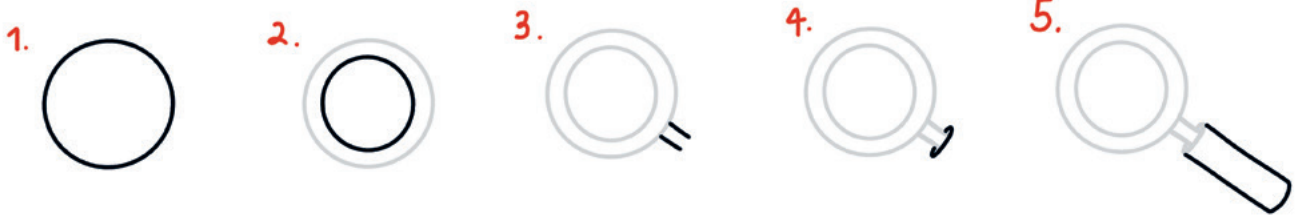


LUPE für SUCHEN, RECHERCHE, DETAIL, PRÜFEN

EINFACH



KOMPLEXER



VARIANTEN



BEI LUPEN SIND
DIE VARIANTEN NICHT
SOOOO RIESIG!



FERNGLAS
GEHT AUCH
FÜR SUCHEN