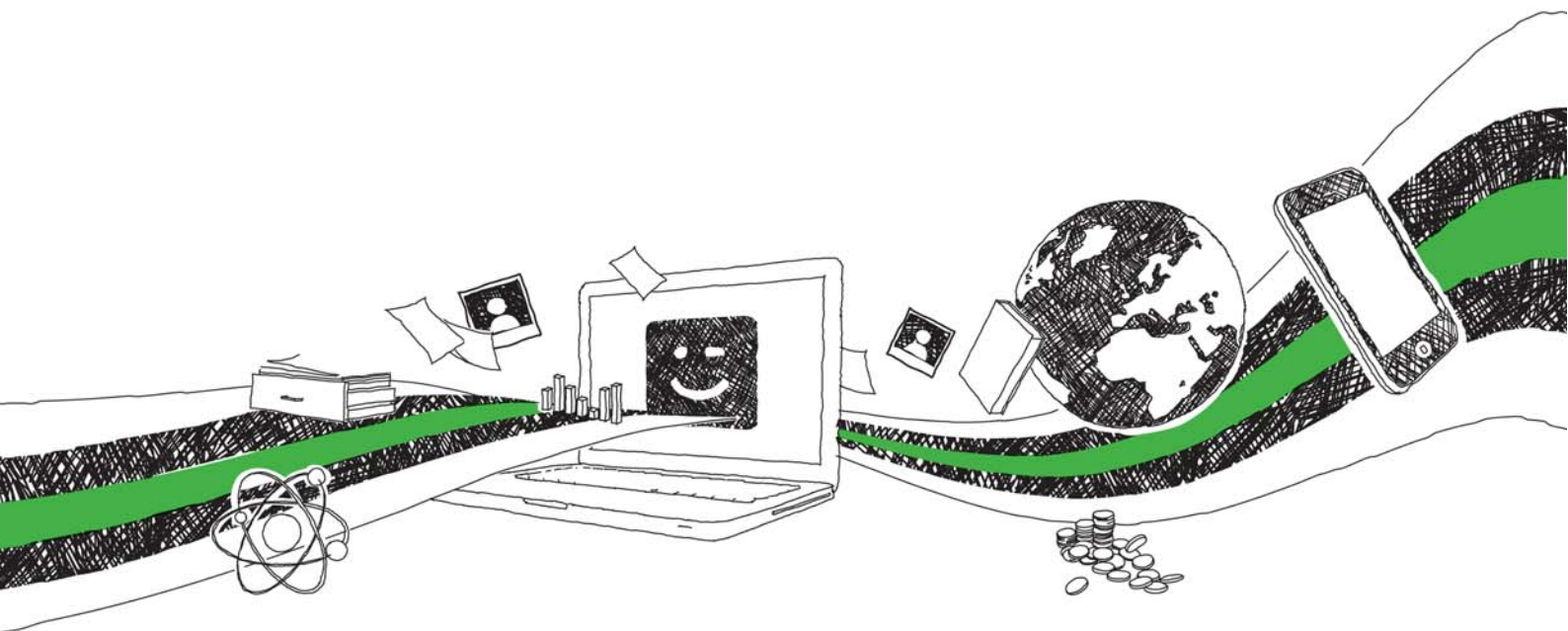


Dukken Gaphi Ossouna

Déterminants des écarts de l'incidence de pauvreté entre les milieux rural et urbain au Cameroun

Mémoire (de fin d'études)

SUR GRIN VOS CONNAISSANCES SE FONT PAYER



- Nous publions vos devoirs et votre thèse de bachelor et master
- Votre propre eBook et livre – dans tous les magasins principaux du monde
- Gagnez sur chaque vente

Téléchargez maintenant sur www.GRIN.com
et publiez gratuitement



Bibliographic information published by the German National Library:

The German National Library lists this publication in the National Bibliography; detailed bibliographic data are available on the Internet at <http://dnb.dnb.de> .

This book is copyright material and must not be copied, reproduced, transferred, distributed, leased, licensed or publicly performed or used in any way except as specifically permitted in writing by the publishers, as allowed under the terms and conditions under which it was purchased or as strictly permitted by applicable copyright law. Any unauthorized distribution or use of this text may be a direct infringement of the author s and publisher s rights and those responsible may be liable in law accordingly.

Imprint:

Copyright © 2017 GRIN Verlag
ISBN: 9783346239433

This book at GRIN:

<https://www.grin.com/document/914892>

Dukken Gaphi Ossouna

**Déterminants des écarts de l'incidence de pauvreté
entre les milieux rural et urbain au Cameroun**

GRIN - Your knowledge has value

Since its foundation in 1998, GRIN has specialized in publishing academic texts by students, college teachers and other academics as e-book and printed book. The website www.grin.com is an ideal platform for presenting term papers, final papers, scientific essays, dissertations and specialist books.

Visit us on the internet:

<http://www.grin.com/>

<http://www.facebook.com/grincom>

http://www.twitter.com/grin_com

Avertissement

L'Institut Sous-régional de Statistique et d'Économie Appliquée (ISSEA) et l'Institut National de la Statistique du Cameroun n'entendent donner aucune approbation encore moins improbation aux opinions émises dans ce mémoire professionnel. Ces opinions engagent seules les responsabilités de leur auteur.

Dédicace

À

*mes parents Gabriel YASSIWEME et Philomène LANDZILEMO pour tous
les efforts consentis pour ma réussite,
mon fils Junior YASSIWEME,
mes frères et sœurs Dina, Fidélia, Rufin et Paulin.*

Remerciements

Les conditions de travail, la disponibilité de l'encadreur et la qualité des enseignements reçus durant nos deux premières années de formation sont autant d'éléments importants qui ont rendu possible la réalisation de la présente étude. Nous tenons ainsi à remercier tous ceux qui de près ou de loin ont contribué à la finalisation de ce document. Nous exprimons notre gratitude à M. **Joseph TEDOU**, Directeur Général de l'Institut National de la Statistique (INS) du Cameroun de nous avoir permis d'effectuer notre stage académique dans son Institution.

Nous tenons à remercier vivement notre encadreur, M. **Casimir KETCHOUM NGAHANE** Chargé d'Études Assistant à l'INS pour avoir accepté de diriger ce travail. Notre profonde gratitude va à l'endroit de M. **Thierry MAMADOU ASNGAR**, Directeur Général de l'ISSEA et à travers lui tout le corps enseignant sur la qualité de vos enseignements qui nous ont permis de mener à bien cette étude.

Nous adressons des remerciements particuliers à notre Professeur correspondant Dr. **Ignace KAMGA**, chef de département d'économie à l'ISSEA pour sa rigueur scientifique, son assistance et la justesse de ses conseils dans l'accomplissement de cette étude.

Nous voudrions de manière particulière exprimer notre profonde gratitude au Dr. **Dieudonné KINKIÉLÉLÉ**, chef de département de mathématiques et informatiques. Nos remerciements vont à l'endroit de mes frères aînés et camarades, **ANKI YAMBARE**, **Chriss BALOSSA**, **Daunal IBARA**, **Vivien ONKA** et **Théodore MANGOUNG NDJIKI** pour leur relecture attentive de ce document.

Table des matières

Avertissement	i
Dédicace	ii
Remerciements	iii
Sigles et Abréviations	viii
Liste des tableaux	x
Liste des figures	xi
Avant-propos	xii
Résumé	xiii
Introduction générale	1
0.1 Contexte et justification	1
0.2 Problématique	2
0.3 Objectifs de l'étude	2
0.4 Hypothèses de recherche	3
0.5 Intérêt de l'étude	3
0.6 Plan de travail	3

PREMIERE PARTIE : ASPECTS THÉORIQUES ET CONCEPTUELS DE LA PAUVRETÉ 5

Chapitre 1 Cadres Théoriques et conceptuels de la pauvreté 6

- 1.1 Définition de quelques concepts clés 6
 - 1.1.1 Concepts de la pauvreté 6
 - 1.1.2 Concepts relatifs à la prise en compte de la structure de composition
des ménages 9
- 1.2 Différentes approches de la pauvreté 11
 - 1.2.1 L'approche monétaire ou approche welfariste ou utilitariste 11
 - 1.2.2 L'approche non monétaire 12
- 1.3 Autres approches de la pauvreté 13
 - 1.3.1 Approche subjective de la pauvreté 13
 - 1.3.2 La pauvreté transitoire ou structurelle 13
- 1.4 Mesure de la pauvreté 14

Chapitre 2. Revue des travaux empiriques et approche méthodologique 15

- 2.1 Revue de la littérature sur la pauvreté 15
- 2.2 Relation entre pauvreté et milieu de résidence 18
- 2.3 Revue empirique sur la relation entre la pauvreté et le milieu de
résidence 19
 - 2.3.1 Cas de l'Afrique et du reste du monde 19
 - 2.3.2 Cas du Cameroun 23
- 2.4 Approche méthodologique de l'étude 24
 - 2.4.1 Modèle économétrique 24
 - 2.4.2 Données de l'étude 32

DEUXIEME PARTIE : ANALYSE EMPIRIQUE PORTANT SUR LES DETERMINANTS DES ECARTS DE PAUVRETE 34

Chapitre 3 : Caractéristiques des chefs de ménages pauvres et facteurs in- fluençant la pauvreté monétaire selon le milieu de résidence 35

- 3.1 Évolution de la pauvreté monétaire au Cameroun 35

3.2	Caractéristiques socioéconomiques et démographiques des chefs de ménages pauvres et le milieu de résidence	39
3.2.1	Sexe du chef de ménage pauvre et le milieu de résidence	39
3.2.2	Taille du ménage pauvre et le milieu de résidence	39
3.2.3	Milieu de résidence, niveau d'instruction et statut matrimonial	40
3.2.4	Secteur institutionnel et le milieu de résidence du chef de ménage pauvre	42
3.2.5	Secteur d'activité et le milieu de résidence	43
3.3	Analyse des profils de pauvreté des chefs de ménages selon le milieu de résidence	47
3.3.1	Profils des chefs de ménages pauvres selon le milieu de résidence	47
Chapitre 4 : Facteurs explicatifs des écarts de pauvreté entre les milieux rural et urbain		53
4.1	Déterminants de la pauvreté en milieu rural	53
4.1.1	Diagnostic du modèle	54
4.1.2	Interprétation des résultats	57
4.2	Déterminants de la pauvreté en milieu urbain	60
4.2.1	Diagnostic du modèle	61
4.2.2	Interprétation des résultats du milieu urbain	62
4.3	Décomposition de l'écart de pauvreté entre les milieux rural et urbain	66
Limites et recommandations		69
Conclusion générale		70
Bibliographie		71
Annexes		76
A Résultats de l'ACM		76
B Résultats de la modélisation logit		77
C Résultats de la décomposition de Blinder-Oaxaca		82